

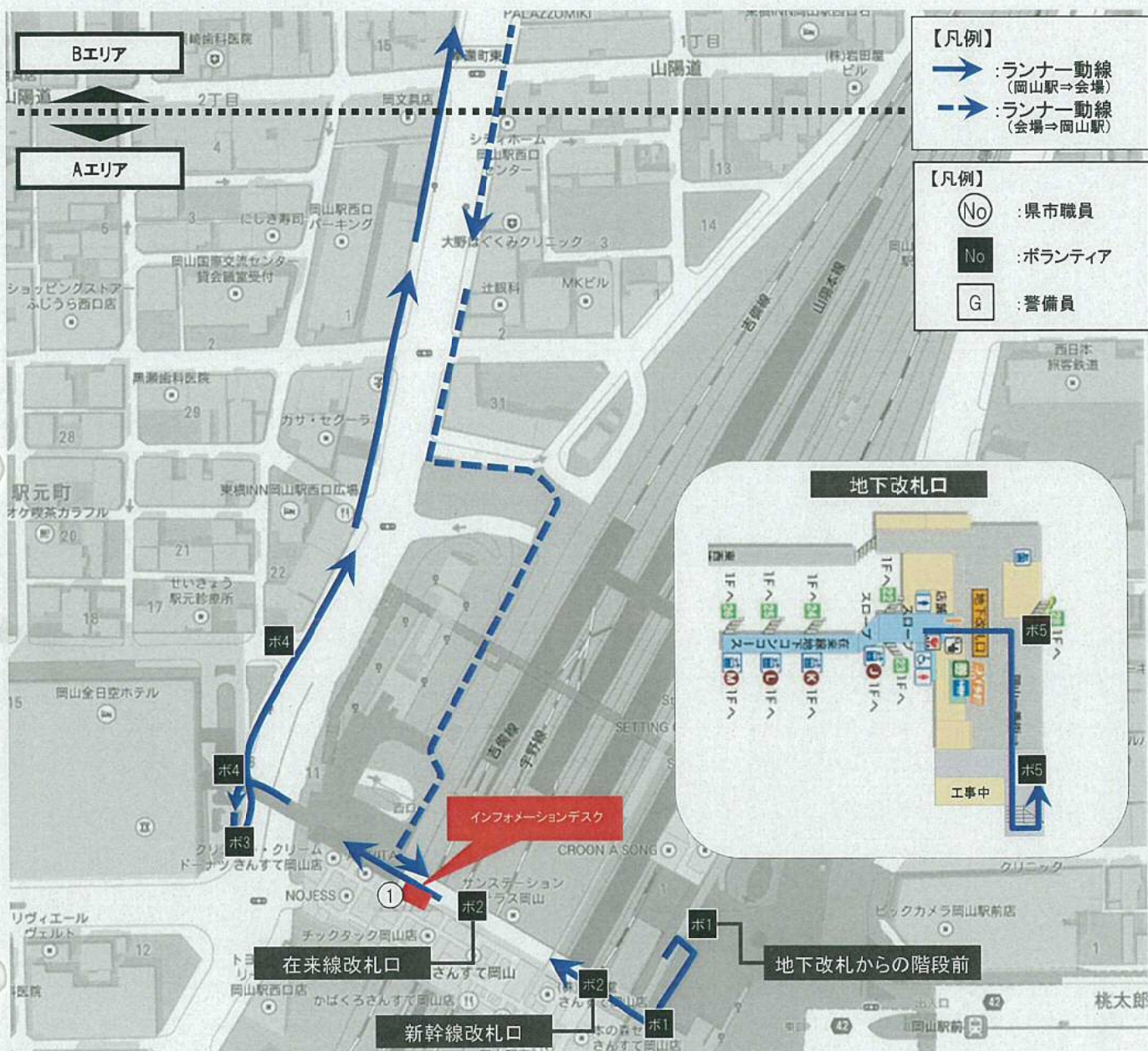
会場までのアクセス【岡山駅→岡山県総合グラウンド】



岡山県総合グラウンド体育館
(ジップアリーナ岡山)へは
JR岡山駅西口から北へ
約1.5Km(徒歩約20分)



■ 配置詳細図 Aエリア誘導係



■ 配置表

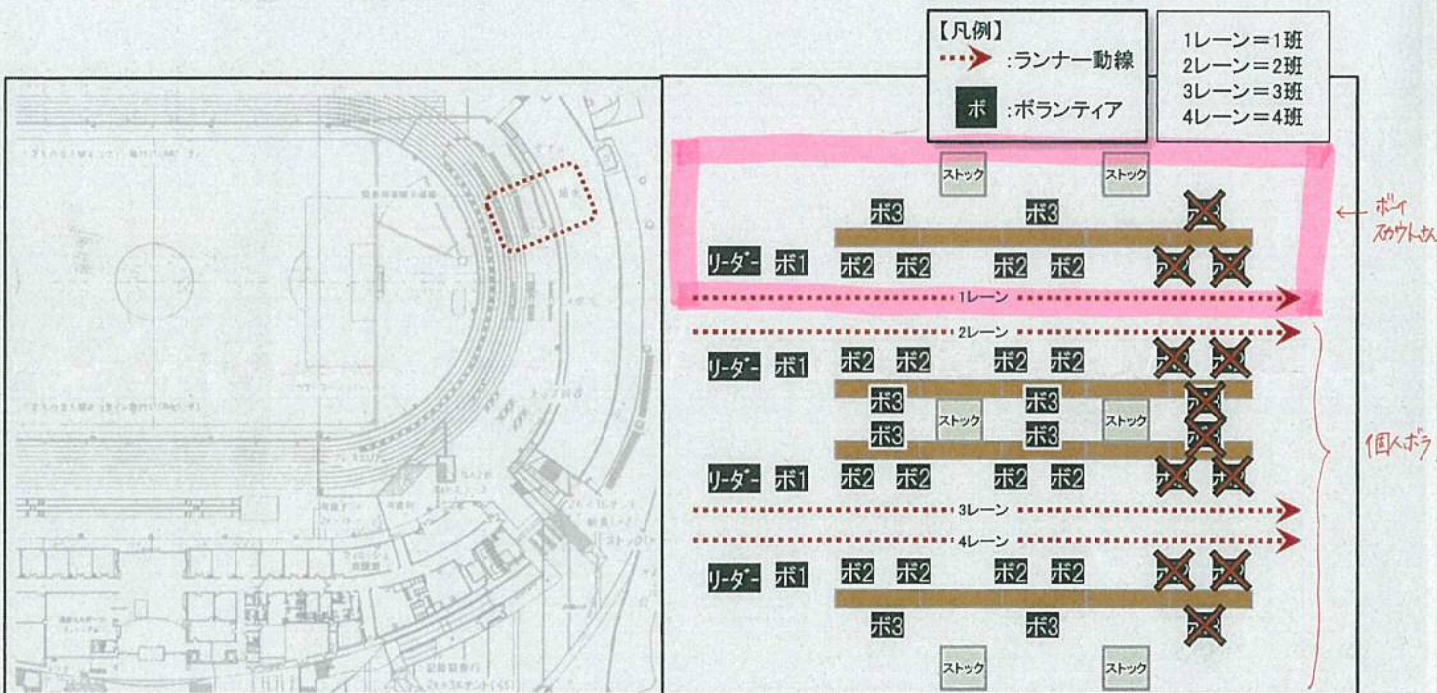
班長	班員	No.	業務内容
1名	2名	①	・駅を利用して来場するランナーを誘導し、かつ、ランナーからの問合せに対応する。
リーダー	ボランティア	No.	業務内容
1名	2名	ホ1	・東口ロータリーにて地下改札より来場されたランナーを西口へ誘導する。
	2名	ホ2	・改札出口にて西口へ誘導する。
	1名	ホ3	・ランナーを1Fへ誘導する。
	2名	ホ4	・階段下にて、ランナーをジップアリーナ岡山方面へ誘導する。
	2名	ホ5	・地下改札のエスカレーター及び階段前にて、1Fへ誘導する。

※ランナーから各種問合せを受けた場合は、インフォメーションデスクを案内してください。

給水配布係

業務内容詳細

- <準備>
 - 搬入物・必要備品の確認を行い、机をセッティングする。
 - 給水物品を開梱し、配布準備を行う。
- <サービス中>
 - 【誘導担当】
 - ・空いているレーンへの誘導及び、各レーン内での空いている後方窓口への誘導案内。
 - 【配布担当】
 - ・ランナー一人に1本渡す。
 - 【補充・整理担当】
 - ・給水物品の補充と、段ボール・ごみのまとめ等給水所の整理整頓。(繁忙時には配布補助)
 - ※リーダー4名も補充・整理整頓補助を行う。
- <終了後>
 - 残った給水物品は本数を数え、元の箱に戻す。
 - 給水物品・備品を納品場所まで戻しておく。
 - 破棄段ボール・ごみは「ゴミステーション」へ運ぶ。



■配置 ※1班あたり

リーダー	ボランティア	No.	業務内容
1名	1名 (誘導担当)	ボ1	・各レーンへの誘導及び空いている窓口へランナーを誘導する。
	6名⇒4名 (配布担当)	ボ2	・フィニッシュ後のランナーへ「ひとり1本」給水物品を配布する。
	3名⇒2名 (補充・整理担当)	ボ3	・給水物品の補充と給水所の整理整頓を行う。 (繁忙時は配布フォロー)

給水時間 9:30~16:00

■給水配布対象



■ポカリスエットイメージ

